



• Třebíč
•
•

Třebíč
žije!

www.trebiczije.cz

**ČESKÁ
REPUBLIKA
A MĚSTO
TŘEBÍČ**



Česká republika je členem Evropské unie od roku 2004 a to zvyšuje její důvěryhodnost jako obchodního partnera. Je to země se stabilním ekonomickým prostředím a přístupem na trh EU a východní Evropy. Úroveň poskytování služeb, tradice vzdělávání a infrastruktura jsou na stejné vysoké úrovni jako v západních státech Evropy. Avšak náklady spojené s investováním a rozvíjením podnikatelské činnosti jsou v České republice mnohonásobně nižší.

Město Třebíč leží téměř ve středu České republiky a je významným průmyslovým, obchodním a turistickým centrem. Žije zde téměř 40 000 obyvatel, další stovky lidí přijíždějí denně do města za prací a studiem. Ročně navštíví Třebíč a její památky UNESCO přes 110 tisíc turistů z celého světa. Díky výborné občanské vybavenosti, jako jsou školy, školky, hřiště, parky, širokému výběru z nabídky kulturních a volnočasových aktivit a téměř nulové kriminalitě je Třebíč vhodným místem pro život pro všechny věkové kategorie.

Geografická poloha v centru Evropy přináší příležitost nastartovat obchodní aktivity v centru dění a se snadnou dostupností do ostatních států Evropy. Samospráva je otevřená spolupráci s novými podnikatelskými subjekty. Třebíč dlouhodobě získává pozitivní ratingové hodnocení, známku Aa1.cz, která potvrzuje solidní hospodaření. Pravidelnou roční zprávu vypracovává uznávaná agentura Moody's Investors Service. V současné době je pro vás v Třebíči připravena průmyslová zóna a dostatek pozemků pro výstavbu nových domů a bytů.



Geografická poloha Třebíče

v centru Evropy a vysoký lidský potenciál nabízí jedinečnou příležitost k nastartování podnikání. Umístěním svých obchodních aktivit do Třebíče si otevřete dveře do celé Evropy. Díky strategickému dopravnímu napojení nebude problém s distribucí vašich produktů.

Centrum regionu s dostatkem pozemků a komerčních prostor

Připravená průmyslová zóna

Energeticky soběstačné město

Kvalitní podnikatelské prostředí

Region s nízkými provozními náklady

Vzdělaná, kvalifikovaná a flexibilní pracovní síla

Samospráva připravená ke spolupráci

Podpora hospodářské komory

Vyhledávané centrum turistického ruchu

Dobrá občanská vybavenost zaručující vysokou kvalitu života



**PROČ
INVESTOVAT
V TŘEBÍČI**

A close-up photograph of a hand moving a golden chess knight on a chessboard. The knight is in sharp focus, while the rest of the board and other pieces are blurred. A dark red banner is overlaid on the left side of the image, containing white text.

**STRATEGICKÉ
MÍSTO PRO VÁŠ
BUSINESS**

Třebíč je pro podnikatele a investory strategickým místem pro jejich další expanzi na evropské trhy. Většina disponibilních objektů a pozemků je dostupná po venkovní komunikaci s přímým napojením na hlavní dálnici D1.

Město Třebíč je vzdáleno 15 minut od dálnice D1 z Prahy do Brna. Přímo městem prochází silnice I. a II. třídy, které se napojují na mezinárodní silniční síť. Nejbližší mezinárodní letiště jsou v Praze (160 km), Vídni (130 km) a Brně (70 km). Třebíčí prochází železniční trať Brno–Jihlava, navazující na mezinárodní koridory a využívaná pro přepravu osob i nákladů.



Pro obyvatele regionu

je Třebíč dostupná integrovanou autobusovou i vlakovou dopravou. Nový přestupní terminál usnadnil cestování a cestujícím se zrychlil a zjednodušil přestup a také návaznost jednotlivých spojů. Nový přestupní terminál je největší investiční dopravní stavbou za dvacet let.

Součástí výstavby přestupního terminálu je modernizace nádražní budovy, úprava kolejíště a také nové parkoviště.

	vzdálenost	autem
Praha (CZ)	160 km	1 h 47 min
Brno (CZ)	71 km	58 min
Vídeň (AU)	137 km	2 h 13 min
Bratislava (SK)	193 km	2 h 02 min
Mnichov (DE)	540 km	
Budapešť (HU)	390 km	
Katovice (PL)	319 km	

Čisté životní prostředí, téměř nulová kriminalita, pestré kulturní a sportovní využití a výborná občanská vybavenost dělá z Třebíče skvělé místo pro život.

Region s nízkými životními náklady – příznivé ceny nemovitostí i energií

Rozmanité a cenově dostupné nemovitosti

Vybudovaná a fungující infrastruktura

Výborné napojení na dopravní síť

Široká nabídka volnočasových aktivit

KVALITA ŽIVOTA

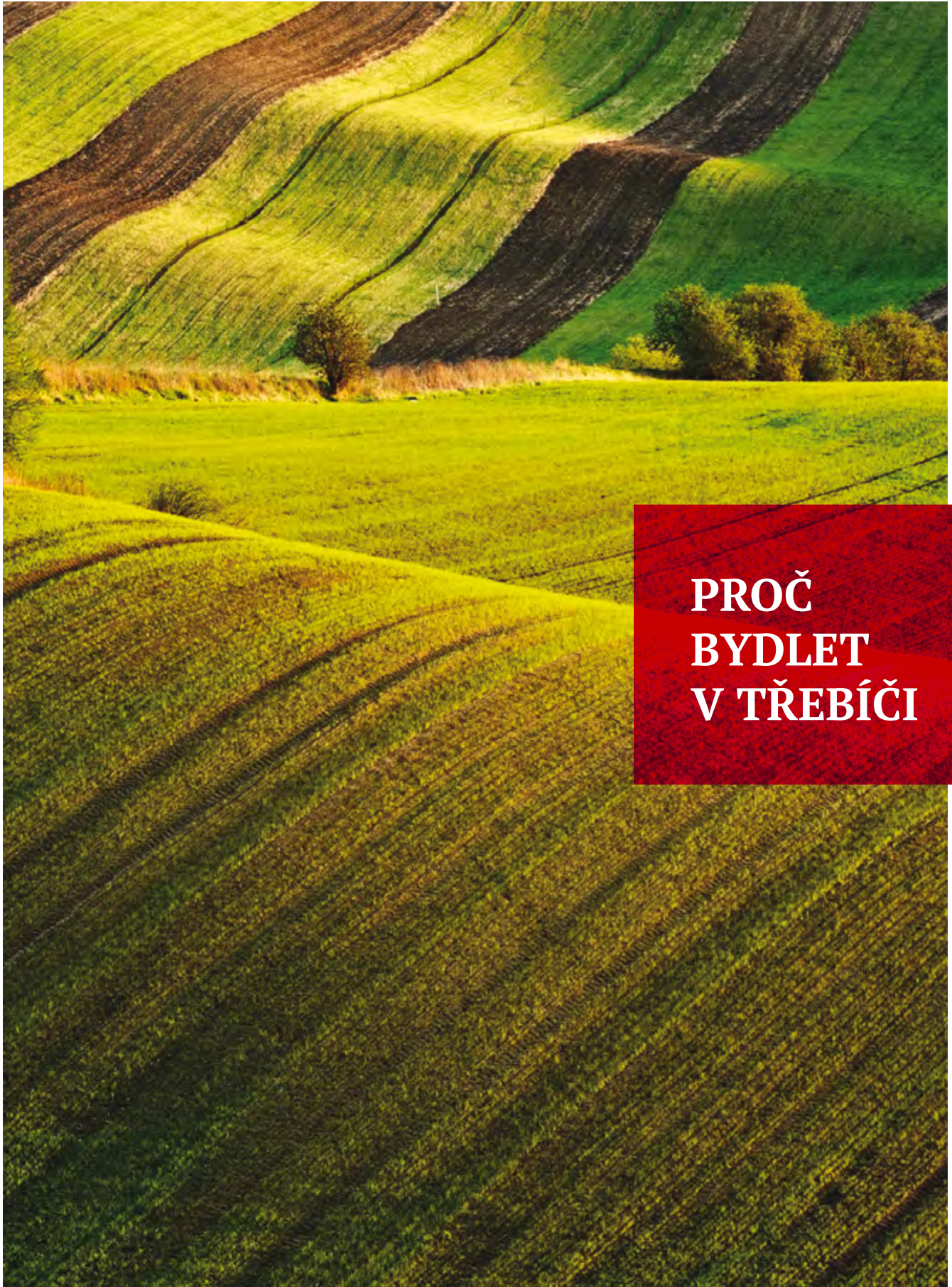
Třebíč je rozložena na obou březích řeky Jihlavy, která tvoří přirozenou osu města i celého regionu. Obklopuje ji lesnatá příroda charakteristická pro Českomoravskou vrchovinu. Region patří k oblastem s nejčistším životním prostředím a to jej předurčuje nejen k příjemné rekreaci a bydlení, ale i k úspěšnému podnikání.

Dominantou města je městská věž a památka UNESCO – bazilika sv. Prokopa a židovská čtvrť.

Pro občany je k dispozici síť školských, zdravotnických, volnočasových i sociálních zařízení. Aktivní přístup představitelů města k jeho rozvoji a naslouchání potřebám občanů potvrzuje zapojení a ocenění v rámci Národní sítě Zdravých měst České republiky.

Třebíč je město se sociální politikou orientovanou na rodiny s dětmi i lidi v seniorském věku. Jako první v Kraji Vysočina zřídilo Family Point a následně i Senior Point. Třebíč také hrdě nese označení fairtradové město a aktivně se zapojuje do kampaně v oblasti fair trade a podpory prodeje fairtradových produktů v místě.

Třebíč je energeticky nejsuverénnějším českým městem. Díky využití biomasy je teplo pro obyvatele Třebíče levnější než v jiných městech České republiky a navíc je díky tomu Třebíč energeticky nezávislá.



**PROČ
BYDLET
V TŘEBÍČI**




**SPORT,
KULTURA
A VOLNÝ ČAS**

Mistr Franta (František Mertl)

Město Třebíč nabízí

bohaté kulturní i sportovní vyžití pro všechny věkové kategorie. Ve městě se konají velké hudební festivaly, koncerty, divadelní představení a divácky atraktivní sportovní zápasy a turnaje. Velkým lákadlem pro místní i turisty jsou akce v historickém centru Třebíče v rámci multikulturního festivalu Třebíčské kulturní léto.

PLOCHY VÝROBY A KOMERCE	OBEC	ROZLOHA (ha)	FUNKČNÍ REGULACE DLE ÚZEMNÍHO PLÁNU
P1 – Průmyslová zóna Červená Hospoda	Třebíč	4,4	průmyslová výroba, výrobní služby, drobná výroba bez negativního dopadu na životní prostředí, výrobní aktivity, drobná výroba, areály služeb a prodejních skladů, velkoprodej průmyslových výrobků
P3 – Průmyslová zóna Velkomeziříčská + Rafaelova	Třebíč	7,1 + 8,3	
P4 – Průmyslová zóna Brněnská	Třebíč	1,2	
P5 – Průmyslová zóna – průmyslová čtvrť	Třebíč	2,8	
P6 – Průmyslová zóna Spojovací	Střítež	7,2	
P9 – Průmyslová zóna U Nádraží Borovína	Třebíč	0,8	
P10 – U Železnice	Třebíč	0,5	
P11 – Znojemská	Třebíč	1,2	
P12 – Výtopny	Třebíč	0,5	
P13 – Červená Hospoda II	Třebíč	11,4	
P14 – Rozšíření zóny služeb na ul. Znojemská	Třebíč	0,9	
P15 – Sklad stavebnin na Dubince	Třebíč	0,4	
P16 – Výrobní a skladovací hala – ALFEKO	Třebíč	0,1	
P17 – Sklady u hřiště FK Borovína	Třebíč	0,2	
P18 – Výrobní aktivity na ul. Budíkovická	Třebíč	1,4	
Ks 1, Ks 3, Ks 4 – U Hřbitova II	Třebíč	2,0 + 2,1 + 0,6	
Ks 5 – Prodejna stavebnin u silnice na Pocoucov	Třebíč	0,6	
Ks 6 – Sídlo firmy Rapidea	Třebíč	0,4	
Ks 7 – Komerční zařízení na ul. Znojemská	Třebíč	0,3	
Ks 8 – Komerční aktivity u silnice na Pocoucov	Třebíč	0,9	
V8 – PZ Žďárského I.	Kožichovice	11,9	
V9 – PZ Žďárského II.	Kožichovice	2,6	
V10 – PZ Žďárského III.	Kožichovice	2,7	
V11 – PZ Žďárského IV.	Kožichovice	4,8	
V12 – PZ Žďárského V.	Kožichovice	11,8	
V14 – PZ Žďárského VI.	Kožichovice	5,3	
V15 – PZ Žďárského VII.	Kožichovice	6,4	

PLOCHY BYDLENÍ	OBEC	ROZLOHA (ha)	PODMÍNKY ROZVOJE
B1 a) + b) – Brněnská východ	Třebíč	7,49	Bydlení v rodinných domcích městského charakteru, řadové RD a bytové domy
B8 – Hájek II.	Třebíč	17	Bydlení v rodinných domcích městského charakteru
B9 – Brněnská II.	Třebíč	13,2	Bydlení v rodinných domcích a smíšené bydlení s drobnou výrobou
B10 – U Polikliniky	Třebíč	6,5	Bydlení v rodinných domcích a bytových domech, vybavenost v parterech bytových domů, popř. jako samostatná zařízení
B11 – Vídeňský rybník	Třebíč	12	Bydlení v rodinných domcích a bytových domech, vybavenost v parterech bytových domů, popř. jako samostatně stojící zařízení
B14 – Zámecký areál	Třebíč	1	Bydlení v rodinných domcích městského charakteru
B21 – Týn	Třebíč	0,25	Jedná se o jeden objekt bytového domu
B28 – Obytná zástavba Nehradov	Třebíč	1,94	Bydlení v rodinných domcích městského charakteru
B35 – Obytná čtvrť „Květná“	Třebíč	8,52	Bydlení v rodinných i bytových domech

Průmyslová zóna ulice Rafaelova

Průmyslová zóna se nachází na severním okraji zastavěného území města Třebíče, navazuje na plochy stávajících průmyslově a energeticky využívaných areálů.

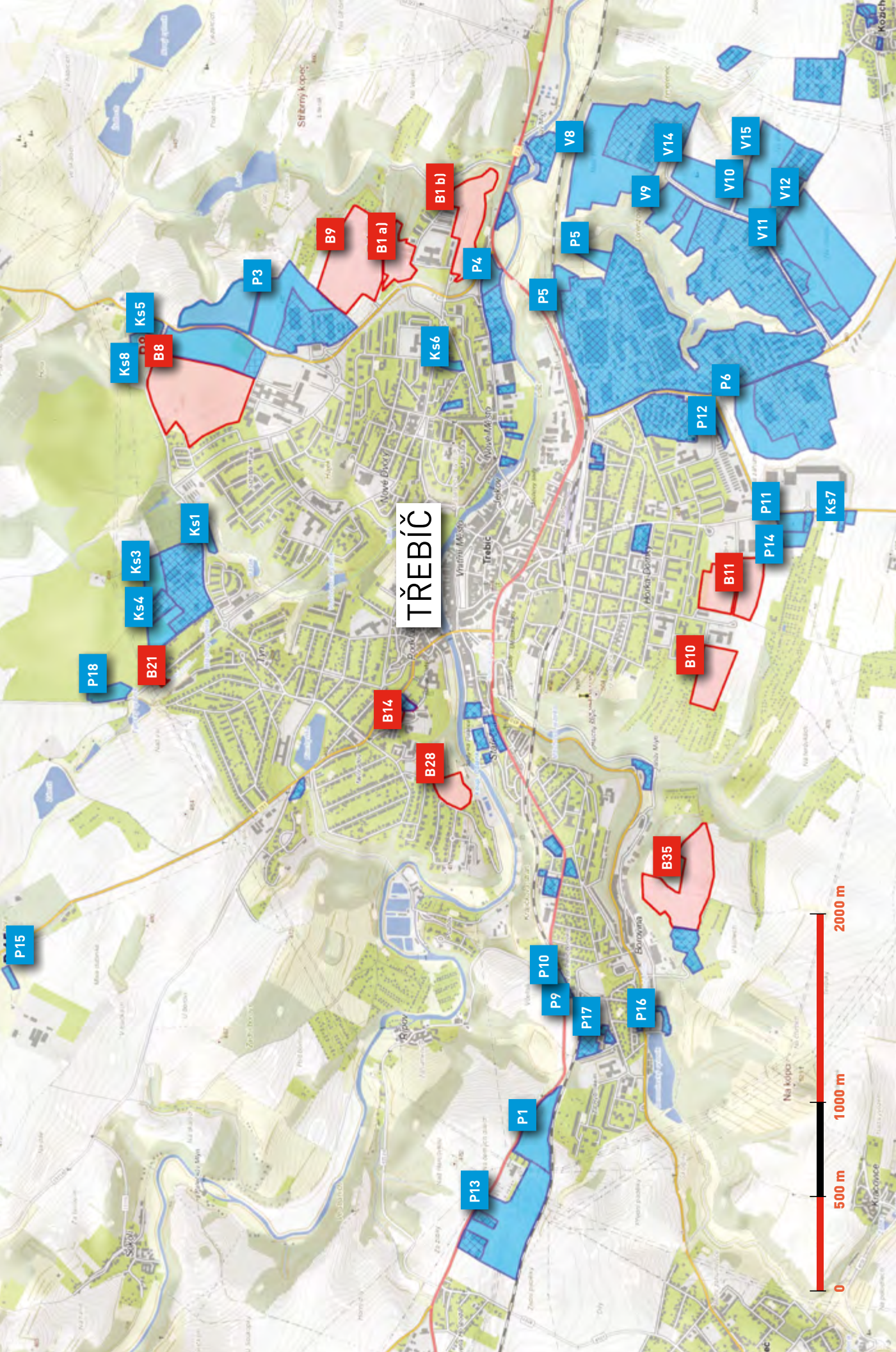


Základní parametry průmyslové zóny

- 1) celková plocha zóny je 8,3 ha
- 2) dle územního plánu je lokalita určena pro výrobní aktivity, lehkou průmyslovou výrobu, výrobní služby, kapacitní sklady, velkoprodej průmyslových výrobků a komerční aktivity
- 3) předmětné území musí být využito pro účely podnikání v oborech zpracovatelského průmyslu (vyjma oborů zaměřených na prvotní zpracování surovin, v oborech strategických služeb, v technologických centrech)
- 4) umístění zóny je velmi atraktivní pro budoucí investory hlavně z pohledu logistického napojení na dálnici D1 - průmyslová zóna je situována na severním okraji města a je přístupná ze silnice II/360 propojující města Třebíč a Velké Meziříčí (nájezd na dálnici D1 v dosahu do 20 km)
- 5) průmyslová zóna nabízí homogenní podmínky – „Greenfield“
- 6) plocha lokality je situována v terénu - terén je zvlněný, střední hřbetní část spadáje k jihu, východu a k severu do údolí Pocoucovského potoka
- 7) lokalita je dobře dostupná z centra města



Návrh studie nové průmyslové zóny



TŘEBÍČ



Mapa stávajících a navrhovaných ploch výroby a komerce a obytných oblastí.

Legenda

OBLASTI VÝROBY A KOMERCE

stávající
návrh



NÁVRH OBYTNÉ OBLASTI



Nově zrekonstruovaný Dům dětí a mládeže (volnočasové aktivity pro děti a mládež)

Ekotechnické interaktivní centrum Alternátor

Moderní aquapark Laguna s wellness

Baseballové hřiště (dějiště Mistrovství světa juniorů 2014)

Množství parků a lesoparků, hřišť a sportovišť

Kino a divadlo Pasáž s pestrou nabídkou filmů, divadelních a hudebních vystoupení

Množství organizací zajišťujících odpolední, večerní a víkendové akce pro rodiny s dětmi, mládež i širokou veřejnost

Turistická a informační centra včetně TouristPoint (zázemí pro turisty)

Interaktivní expozice třebíčskou historií a přírodou v nově zrekonstruovaných prostorách zámku

Stálá expozice Mistra Franty (František Mertl) – jediná na světě

Nadregionální cyklostezka Jihlava–Třebíč–Raabs an der Thaya (propojení ČR a Rakouska)

Ocenění pro Třebíč

Město je hrdým nositelem ocenění:



UNESCO

Zdravé město

Fair trade město

1. místo v hodnocení zadavatelů veřejných zakázek

Bronzová cena za kvalitu a inovaci ve veřejné správě (agenda MA21)

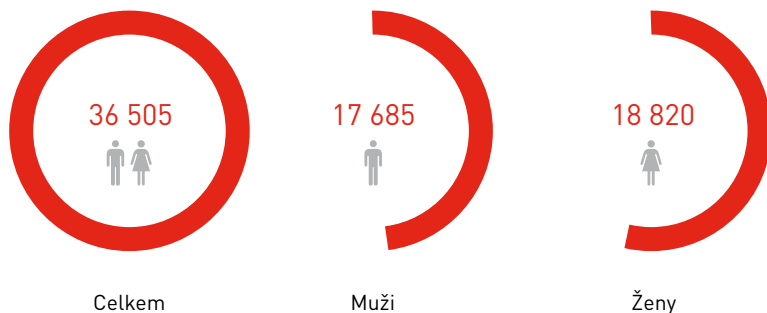
Pozitivní ratingové hodnocení, známka Aa1.cz potvrzující solidní hospodaření

OBYVATELSTVO & TRH PRÁCE

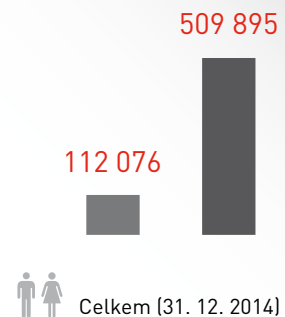
POČET OBYVATEL

Zdroj: ČSÚ, 1. 1. 2015

Počet obyvatel města Třebíč



Počet obyvatel okresu Třebíč,
počet obyvatel Kraje Vysočina





TRH PRÁCE

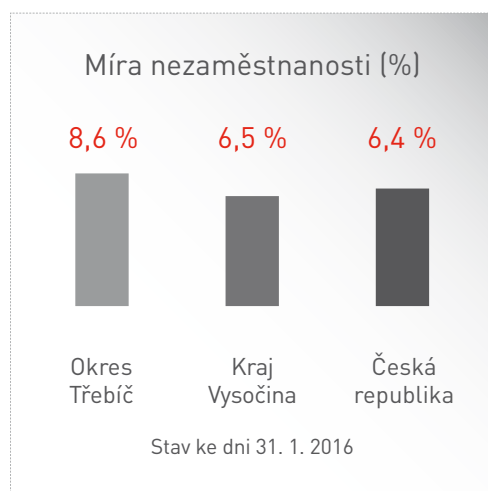
KVALIFIKOVANÉ PRACOVNÍ SÍLY

Dostatek vysoce kvalifikované pracovní síly, zejména v tradičních průmyslových oborech (strojírenství, výroba obuvi, kožedělný průmysl, výroba nábytku, výroba elektrické energie, elektrotechnika atd.). V posledních letech se začaly v Třebíči také rozvíjet firmy zabývající se informačními technologiemi.

Pracovní síla (ekonomicky aktivní obyvatelé):

Kraj Vysočina	243 720
Okres Třebíč	53 779

Zdroj: Sčítání lidu, domů a bytů 2011, www.scitani.cz



Školy a vzdělávání

Systém vzdělávacích zařízení v Třebíči zajišťuje komplexní vzdělání od mateřské školy po vysokou školu. Ve městě je také firemní mateřská školka s výukou anglického jazyka dle osvědčené metody Wattsenglish, mateřské a základní školy se speciálně zaměřenými třídami, střední školy, jazykové školy zajišťující i výuku češtiny pro cizince. Úroveň vzdělání a podíl vzdělaných obyvatel města je jedním z důležitých faktorů působících na kvalitu života ve městě. Struktura vzdělání občanů města Třebíč vykazuje celkově lepší úroveň, než je úroveň celorepubliková.

Západomoravská vysoká škola

www.zmvs.cz

Od roku 2003 působí v Třebíči Západomoravská vysoká škola, která nabízí bakalářské vzdělávání v oborech Kulturněhistorická studia a Udržitelný rozvoj regionu a krajiny s důrazem na uplatnitelnost absolventů na trhu práce. Současně vytváří zázemí pro rozvoj dalších tvůrčích, vzdělávacích a kulturních aktivit pro širokou veřejnost. Mezi oblíbené formy vzdělávání patří také Univerzita třetího věku. Specifikem trebičské vysoké školy je malý počet studentů, který umožňuje individuální přístup a úzká spolupráce s institucemi a odbornými pracovišti v regionu.

Střední průmyslová škola Třebíč

www.spst.cz

Škola s více než 60letou tradicí má v současnosti 1180 žáků v 50 třídách. Nabízí studium v oborech energetika, strojírenství, mechanik elektronických zařízení a mnohé další. Veškeré vzdělávací aktivity jsou provázány s partnerskými firmami v regionu. Studenti absolvují stáže v zahraničí. Škola pracuje s unikátním systémem vzdělávání síťových specialistů Cisco networking academy.



PODNIKÁNÍ V REGIONU

Na správním území obce

s rozšířenou působností Třebíč bylo k 31. 12. 2015 evidováno celkem 13 782 podnikatelských subjektů, kteří podnikají v režimu živnostenského zákona. K uvedenému datu bylo ve městě Třebíč evidováno 7 429 podnikatelských subjektů (z toho 6 380 fyzické osoby a 1 049 právnické osoby).

Největší podíl na celkovém počtu podniků ve městě je vedle subjektů bez zaměstnanců zásadně tvořen tzv. mikropodniky (tj. do 10 přepočtených zaměstnanců). Druhou nejsilnější skupinou jsou střední podniky.

K největším zaměstnavatelům v regionu patří Nemocnice Třebíč, Jaderná elektrárna Dukovany, OT Energy Services, a. s., MANN + HUMMEL (CZ), s. r. o., TEDOM, a. s., PBS INDUSTRY, a. s.

V Třebíči jsou podporováni také začínající podnikatelé, o čemž svědčí existence podnikatelského inkubátoru. Síť inkubátorů byla vybudována v dalších sedmi městech regionu.

PRŮMĚRNÉ NÁJMY

Maloobchodní prostory měsíc / m²

v centru města 190 Kč

mimo centrum 110 Kč

Kancelářské prostory

v centru města 220 Kč

mimo centrum 110 Kč

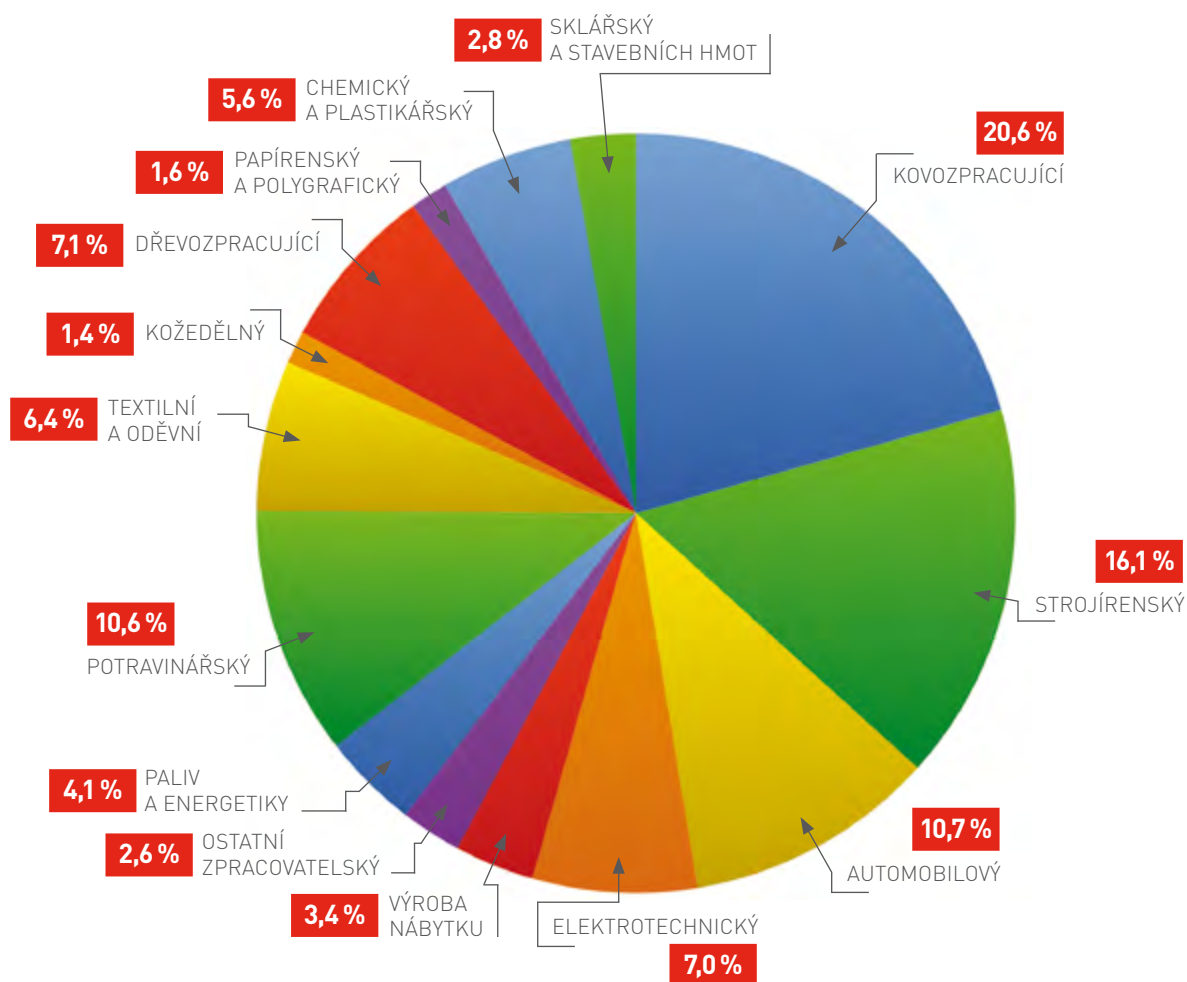
Výrobní prostory

v centru města 28 Kč

mimo centrum 25 Kč

OBORY PODNIKÁNÍ

V Třebíči naleznete uplatnění (partnery v těchto oborech) stejně jako v Kraji Vysočina. Odvětvová struktura průmyslu Kraje Vysočina podle počtu pracovníků v roce 2012.



Poznámka: V grafu nejsou uvedena data za odvětví průmyslu: výroba a rozvod tepla, rozvod elektřiny, plynu a vody.

Zdroj dat - databáze průmyslových podniků a jejich provozoven v Kraji Vysočina. Krajský úřad Kraje Vysočina / Registr ekonomických subjektů k 31. 12. 2012 ČSÚ Praha, 2013



DOSTATEK PROSTORU PRO VAŠE PODNIKÁNÍ A BUSINESS

Město Třebíč podniklo revizi disponibilních pozemků a komerčních objektů, aby pro vás připravilo přehlednou nabídku nemovitostí k podnikání. Jsme připraveni v případě vašeho zájmu zajistit další detailnější informace a zprostředkovat prohlídku jednotlivých lokalit. Významným rozvojovým projektem je incomingový projekt Třebíč žije! Jeho cílem je poskytnout kvalitní a komplexní služby (full service) přicházejícím podnikatelům, novým rezidentům i návštěvníkům Třebíče.

Zajistíme vám vše potřebné pro rozjezd vašeho podnikání v Třebíči (pracovní povolení, sociální a zdravotní pojištění, víza atd.). Náš tým je připraven vám pomoci.

Třebíč nabízí volné pozemky

Průmyslová zóna Hrotovická je určena pro rozvoj průmyslové výroby, která nepoškozuje životní prostředí. Město pozemky v lokalitě vykoupilo a vybavilo je potřebnými inženýrskými sítěmi, jako jsou komunikační napojení, zajištění dostatečné kapacity vody, plynu a elektrické energie, napojení na telekomunikační vedení a odkanalizování území oddílnou kanalizací.

BROWNFIELDS

Ukázkou úspěšné přeměny brownfieldu v živou čtvrť je Borovina. Nyní je zde sídlo několika firem, firemní školky s výukou anglického jazyka, dále tu jsou připraveny moderní byty k okamžitému nastěhování a nově otevřený Dům dětí a mládeže. V roce 2015 zde byla dokončena revitalizace veřejných prostranství.





**TŘEBÍČ
OTEVŘENÁ
INVESTORŮM**



CESTOVNÍ RUCH

Třebíč navštíví ročně více než 110 000 turistů. I to je skvělý důvod, proč rozjet své podnikání právě u nás!



PAMÁTKY UNESCO

V ROCE 2003 BYLY BAZILIKA
SV. PROKOPA A ŽIDOVSKÁ ČTVRŤ
S ŽIDOVSKÝM HŘBITOVEM
ZAPSÁNY NA SEZNAM SVĚTOVÉHO
KULTURNÍHO A PŘÍRODNÍHO
DĚDICTVÍ UNESCO.

Více na webu: www.visittrebic.eu

DALŠÍ VÝZNAMNÉ PAMÁTKY

Bazilika sv. Prokopa, původně zasvěcená Nanebevzetí Panny Marie, byla budována od 30. let 13. století jako součást benediktinského kláštera. Bazilika je postavena v románském slohu a patří ke skvostům středověkého stavitelství evropského významu. Pod východní částí baziliky se nachází krypta, která patří k nejcennějším částem baziliky.

Židovská čtvrť se rozkládá na levém břehu řeky Jihlavy a patří mezi nejzachovalejší v Evropě. Čtvrť představuje 123 dochovaných staveb – Přední a Zadní synagogu, židovskou radnici, rabinát, chudobinec, nemocnici a školu a další domy. Pro čtvrť jsou typické úzké uličky mezi domy, veřejné průchody, rozpěrné oblouky, romantická náměstíčka, verandy a balkóny. V židovské čtvrti se nachází Dům Seligmanna Bauera, který byl v roce 2011 upraven na židovské muzeum a představuje expozici bydlení židovské rodiny v meziválečném období.

Židovský hřbitov je jedním z největších a nejlépe zachovalých židovských hřbitovů v České republice. Na rozloze 11 722 m² je pohřbeno přibližně 11 tis. lidí a stojí zde 3 tis. náhrobků.

Městská věž

Dominantou města Třebíče je věž u kostela sv. Martina. Věž je vysoká 75 m a vyhlídka je umístěna ve výšce 35 m. Ciferník o průměru 5,5 m se řadí k největším v Evropě.

Karlovo náměstí

Karlovo náměstí svou rozlohou 22 000 m² patří k největším náměstím v České republice. Na náměstí se nachází několik významných budov a památek, například sousoší Cyrila a Metoděje nebo Malovaný dům a Černý dům, které jsou zdobeny sgrafity.

Zámek

Bývalý benediktinský klášter se nachází vedle baziliky sv. Prokopa. V 16. století byl klášter přestaven na zámek a změnil se v sídlo světské vrchnosti Pernštejnů, Osovských a Valdštejnů. V současné době se v prostorách zámku nachází Muzeum Vysočiny Třebíč se čtyřmi moderními a interaktivními expozicemi věnovanými historii, přírodě a osudům lidí z regionu. Ve zrekonstruovaném křídle třebíčského zámku se nachází interaktivní expozice Cesty časem, která nabízí poznání třebíčské historie a historických řemesel netradiční formou. Určená je především pro děti a mládež. Expozice je doplněna interaktivními exponáty, na kterých si mohou návštěvníci sami vyzkoušet práci starých mistrů.



Projekt Třebíč žije!

Město Třebíč je otevřené turistům, novým rezidentům a podnikatelům z tuzemska i ze zahraničí. Stránky www.trebiczije.cz jsou informačním rozcestníkem pro všechny skupiny. Máme tým lidí, který je připraven být vám nápomocen, ať už se k nám chystáte na výlet, nebo v našem městě plánujete žít či podnikat. Jsme připraveni novým investorům podat pomocnou ruku a pomoci jim nastartovat jejich úspěšné projekty v našem městě.

Je mnoho důvodů, proč se do Třebíče vypravit ve volném čase, a možná zjistíte, že naše město není jen atraktivním turistickým cílem, ale i místem, kde byste se chtěli usadit.
Třebíč vítá nové partnery v oblasti kultury, vědy i podnikání!

Navštivte Třebíč a nechte se okouzlit.



Kontakty

Projekt Třebíč žije!
www.trebiczije.cz
e-mail: info@trebiczije.cz

Okresní hospodářská komora Třebíč
www.ohktrebic.cz
e-mail: info@ohktrebic.cz

Město Třebíč
www.trebic.cz
www.visittrebic.eu
e-mail: contactus@trebic.cz
Pavel Pacal, místostarosta města
Třebíč
e-mail: p.pacal@trebic.cz

Krajský úřad Kraje Vysočina
Martin Hyský, radní Krajského úřadu
Kraje Vysočina
Oblast regionálního rozvoje a územního
plánování
www.kr-vysocina.cz
e-mail: hysky.m@kr-vysocina.cz

Třebíč je krásné, bezpečné a moderní město otevřené pro investory a obyvatele. Přijměte naše pozvání.

Pavel Janata,
starosta města Třebíč

Pavel Pacal,
místostarosta města